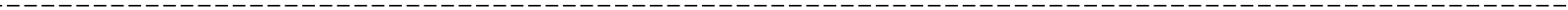
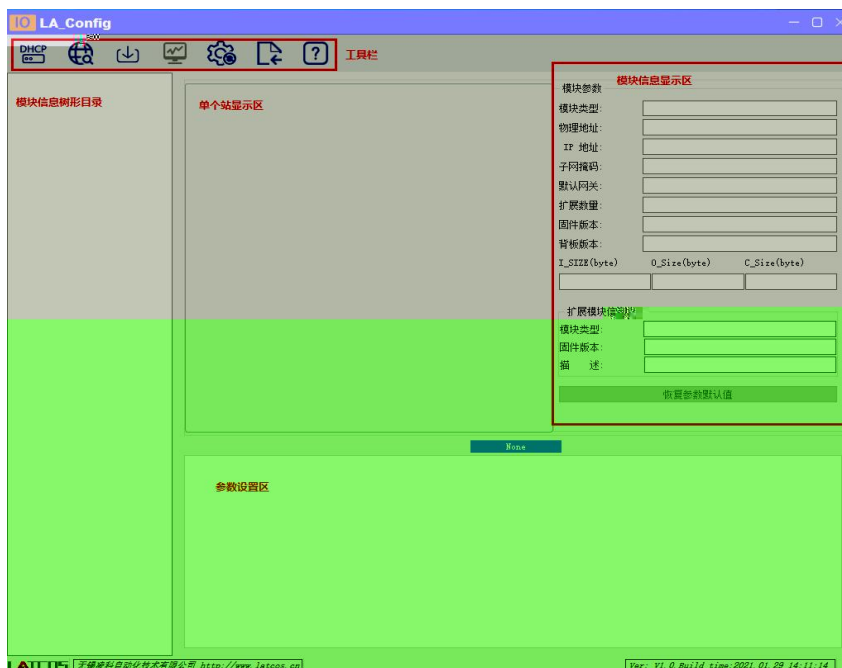


---

# 透科自动化






						
DHCP 服务	扫描 模块	下载 参数	监控	参数	描述文 件导入	帮助

IP地址范围:  .  .  .  —  .  .  .



**LA Config** 简体中文

MR0808X\_EP(192.168.0.2)



**模块参数**

模块类型:	MR0808X_EP	
物理地址:	7C-BA-CC-15-5C-5E	
IP 地址:	192.168.0.2	
子网掩码:	255.255.255.0	
默认网关:	192.168.0.1	
扩展数量:	0	
固件版本:	V0.01 Sep 5 202209:20:38	
背板版本:	NONE	
I_SIZE (byte):	0_Size (byte): C_Size (byte)	
1	1	3

**扩展模块信息**

模块类型:	
固件版本:	
描述:	

**General**

IP地址分配方式:

滤波时间:

DO\_错误模式0..7:

DO\_错误安全值0..7:

LATEOS 无锡赛科自动化技术有限公司 <http://www.lateos.cn> Ver: V1.0 Build time: 2023.03.01 14:53:00

DHCP

	MAC	IP	状态	
1	7C : BA : CC : 11 : 00 : 56	192 . 168 . 0 . 4	未分配	添加MAC 删除MAC  启动服务 关闭服务  加载配置 保存配置

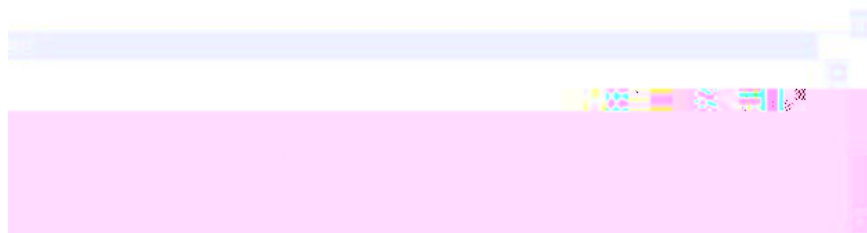
DHCP 启动单启模块申请被分配新的IP地址

信息栏



DHCP

	MAC	IP	状态	
1	7C : BA : CC : 11 : 00 : 5B	192 . 168 . 0 . 3	分配成功	添加MAC 删除MAC  启动服务 关闭服务





Window with a settings icon and a table with columns: mac, IP地址, 子网掩码, 默认网关, 模块名称, 状态.

mac	IP地址	子网掩码	默认网关	模块名称	状态
-----	------	------	------	------	----

扫描时间: 5 :S

Buttons: 全局扫描, 修改IP, 恢复出厂设置, 重启模块

Window with a settings icon and a table with columns: mac, IP地址, 子网掩码, 默认网关, 模块名称, 状态.

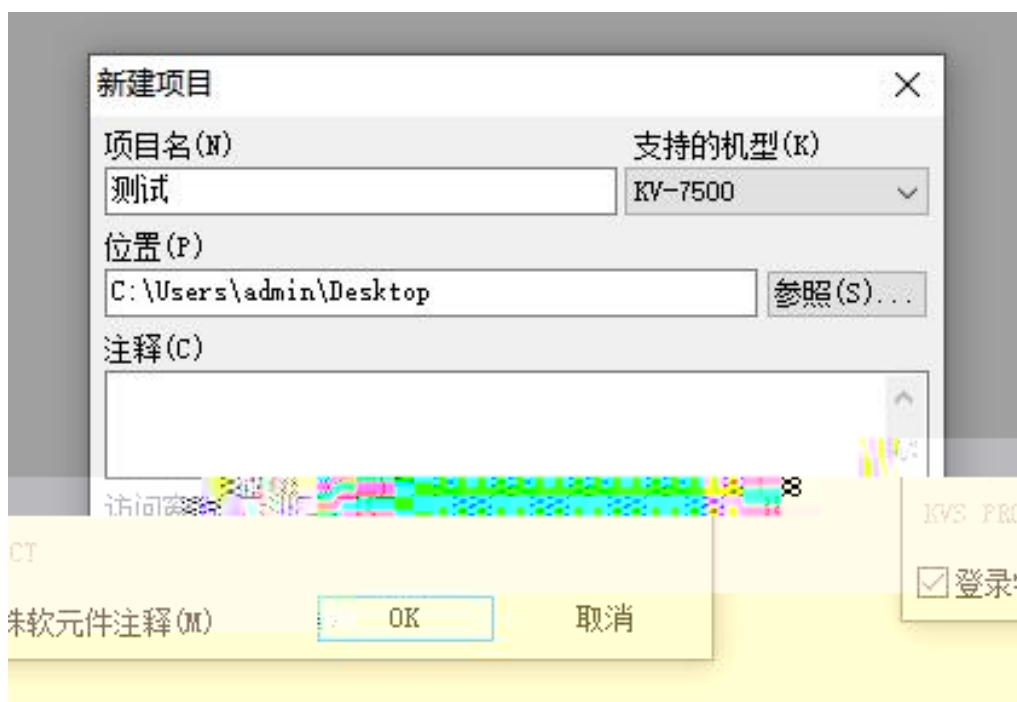
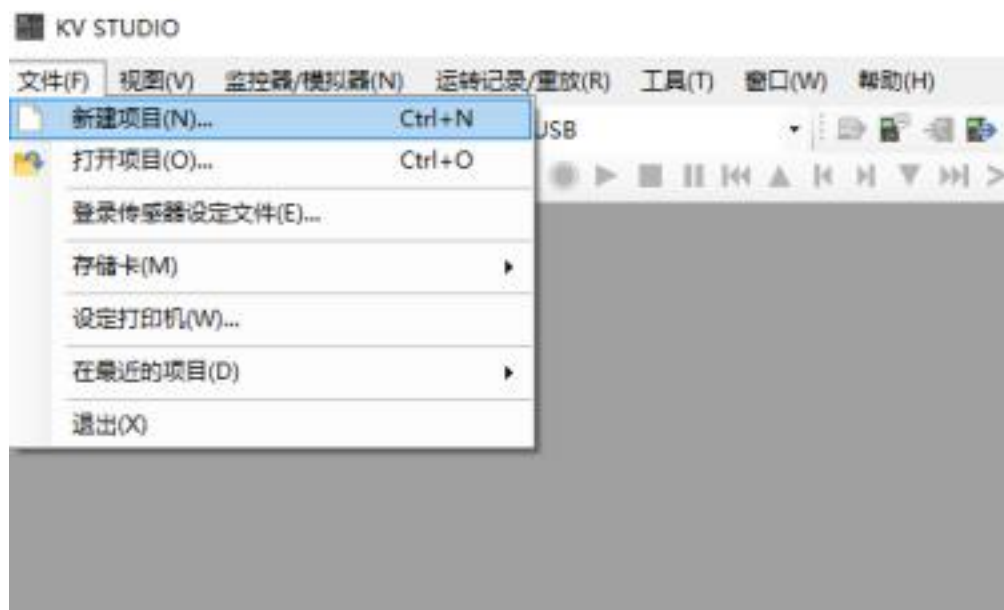
mac	IP地址	子网掩码	默认网关	模块名称	状态
1 : 7C-BA-...	192 . 168 . 0 . 3	255 . 255 . 255 . 0	192 . 168 . 0 . 1	R51C1-EP	未操作

扫描时间: 5 :S

Buttons: 全局扫描, 修改IP, 恢复出厂设置, 重启模块

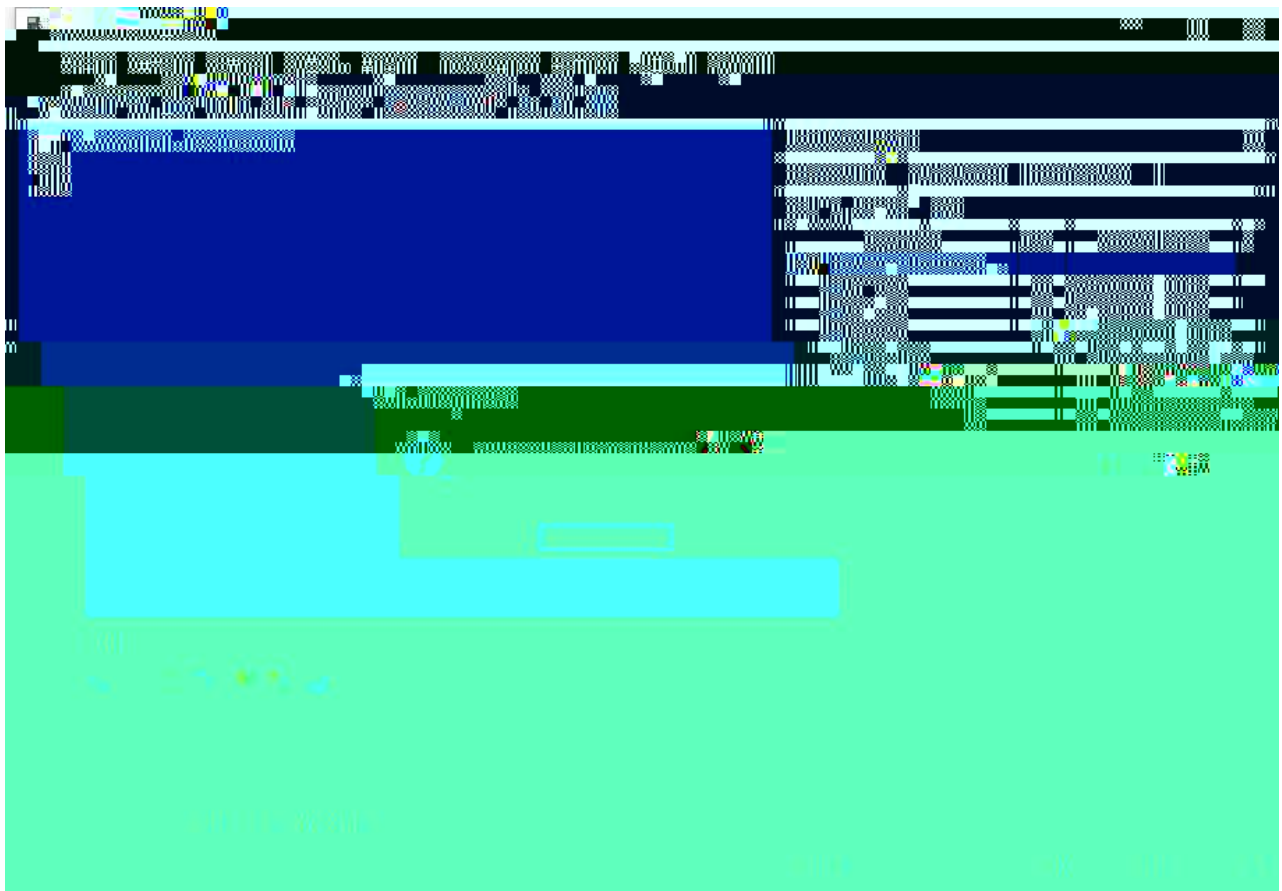
扫描进行中:  100%

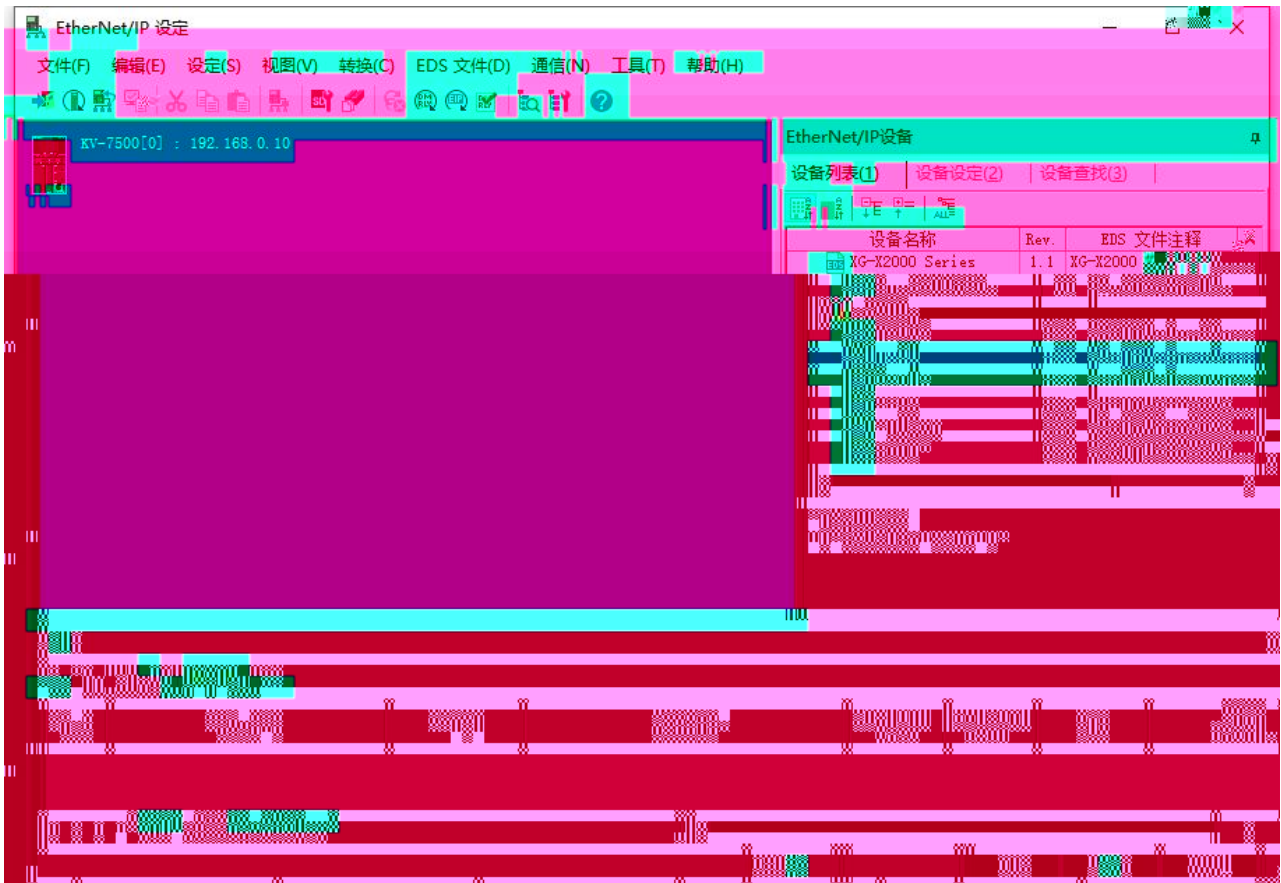
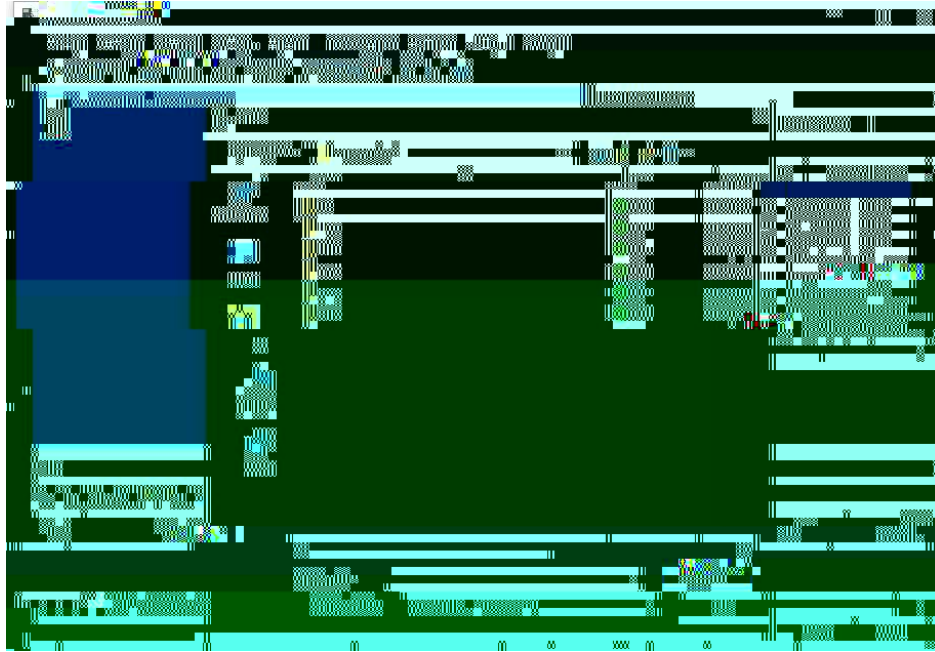




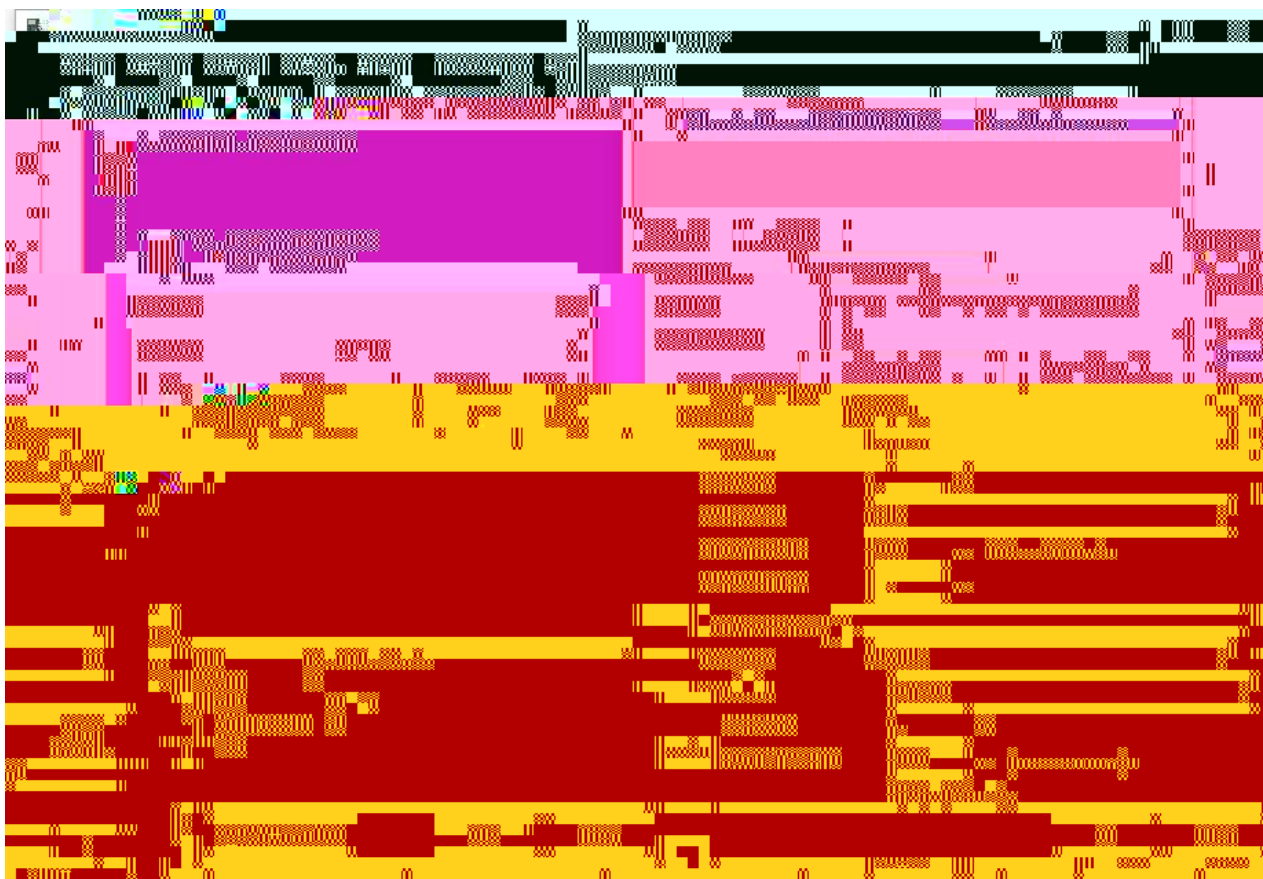




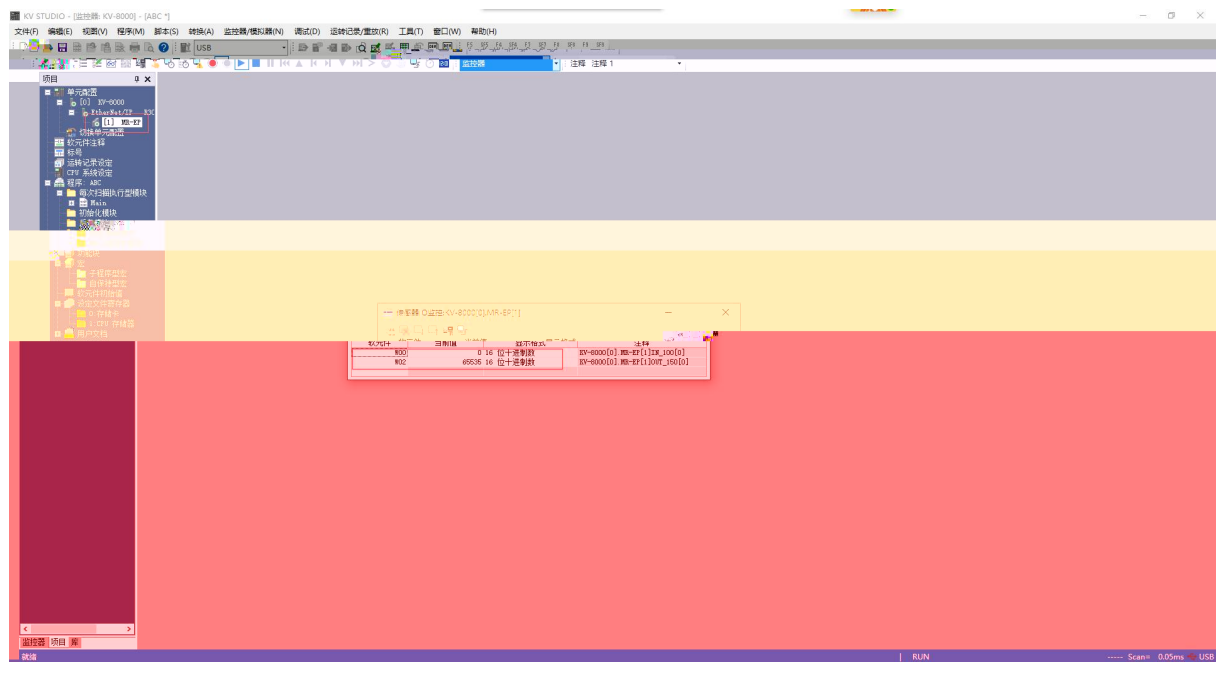
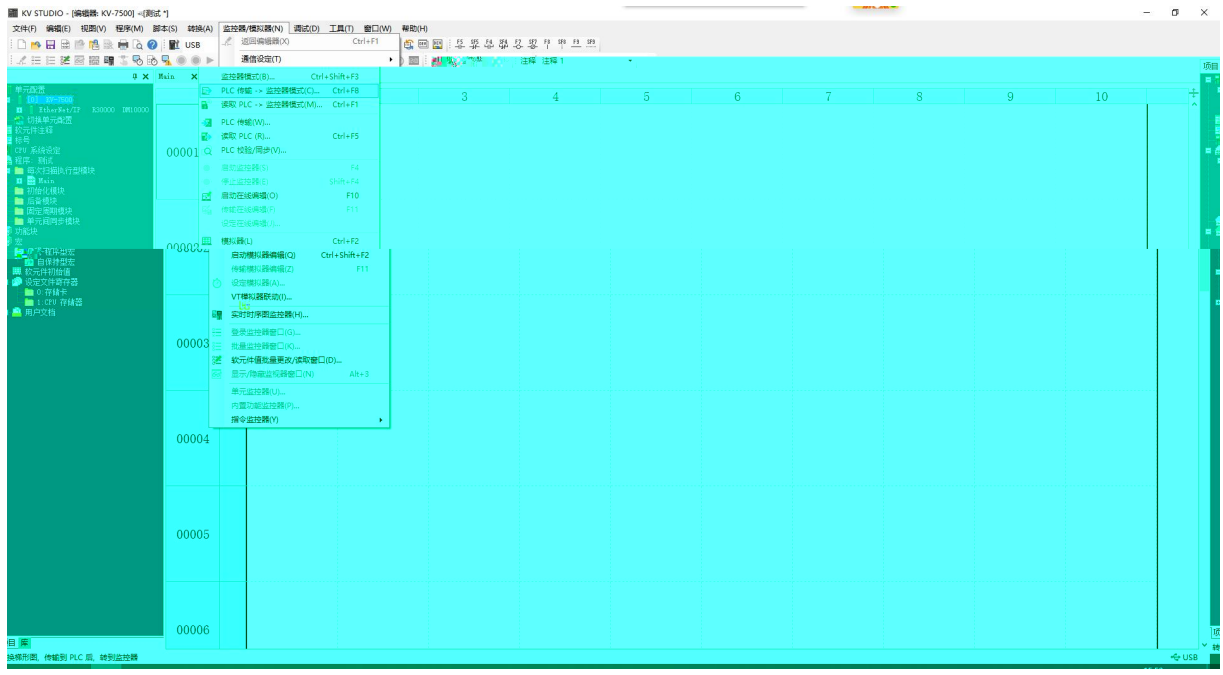









I_SIZE (byte)	O_Size (byte)	C_Size (byte)



WALSLEY