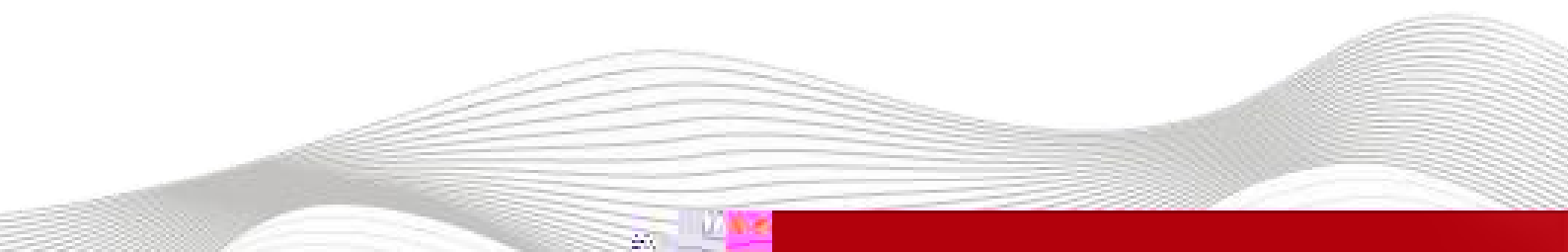

透科自动化











DHCP 扫描 下载 监控 参数 描述文 帮助
 服务 模块 参数 件导入


IP地址范围: 192 . 168 . 0 . 1 — 192 . 168 . 0 . 255

0%

开始 停止

LA Config

JP0808X_EP(192.168.0.2)



模块参数

模块类型: JP0808X_EP

物理地址: 7C-BA-CC-15-82-3E

IP 地址: 192.168.0.2

子网掩码: 255.255.255.0

默认网关: 192.168.0.1

扩展数量: 0

固件版本: V0.01 Mar 1 2023 14:23:59

背板版本: NONE

I_SIZE (byte)	O_Size (byte)	C_Size (byte)
1	1	3

扩展模块信息

模块类型:

固件版本:

描述:

恢复参数默认值

DHCP

	MAC	IP	状态
1	7C : BA : CC : 15 : 82 : 3E	192 . 168 . 0 . 1	未分配

添加MAC
删除MAC

启动服务
关闭服务

加载配置
保存配置

DHCP 启动单启模块申请被分配新的IP地址

信息栏



DHCP

	MAC	IP	状态
1	7C : BA : CC : 15 : 82 : 3E	192 . 168 . 0 . 3	分配成功

添加MAC
删除MAC

启动服务
关闭服务

加载配置
保存配置

DHCP 启动单启模块申请被分配新的IP地址

信息栏

```
[23-Mar-23 10:50:19] Warning: Interface 192.168.10.19 is not Static, ignored
[23-Mar-23 10:50:19] Learn: ... URL: http://127.0.0.1:6789
[23-Mar-23 10:50:19] Listening On: 192.168.0.211
[23-Mar-23 10:50:20] DHCPREQUEST for 7c:ba:cc:15:82:3e () from interface 192.168.0.211 via
```



Settings window showing a table with columns: mac, IP地址, 子网掩码, 默认网关, 模块名称, 状态.

mac	IP地址	子网掩码	默认网关	模块名称	状态
-----	------	------	------	------	----

扫描时间: 5 :S

Buttons: 全局扫描, 修改IP, 恢复出厂设置, 重启模块

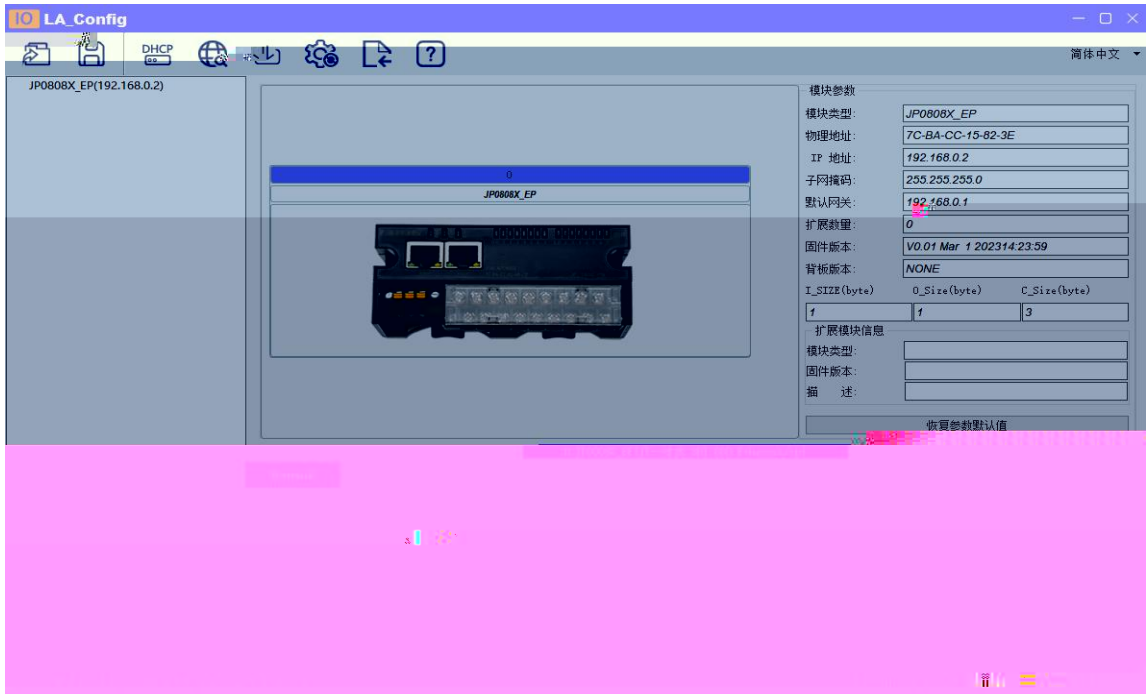
Settings window showing a table with columns: mac, IP地址, 子网掩码, 默认网关, 模块名称, 状态.

mac	IP地址	子网掩码	默认网关	模块名称	状态
1 7C-BA-CC-15-82-3E	192 . 168 . 0 . 3	255 . 255 . 255 . 0	192 . 168 . 0 . 1	JP0808X_EP	未操作

扫描时间: 5 :S

Buttons: 全局扫描, 修改IP, 恢复出厂设置, 重启模块

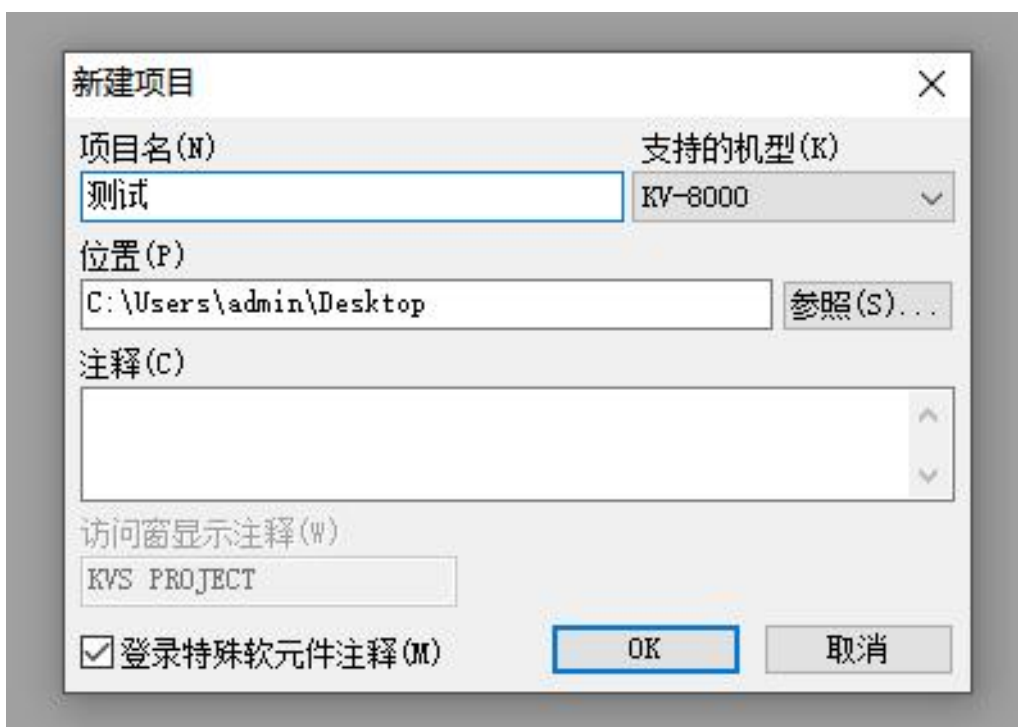
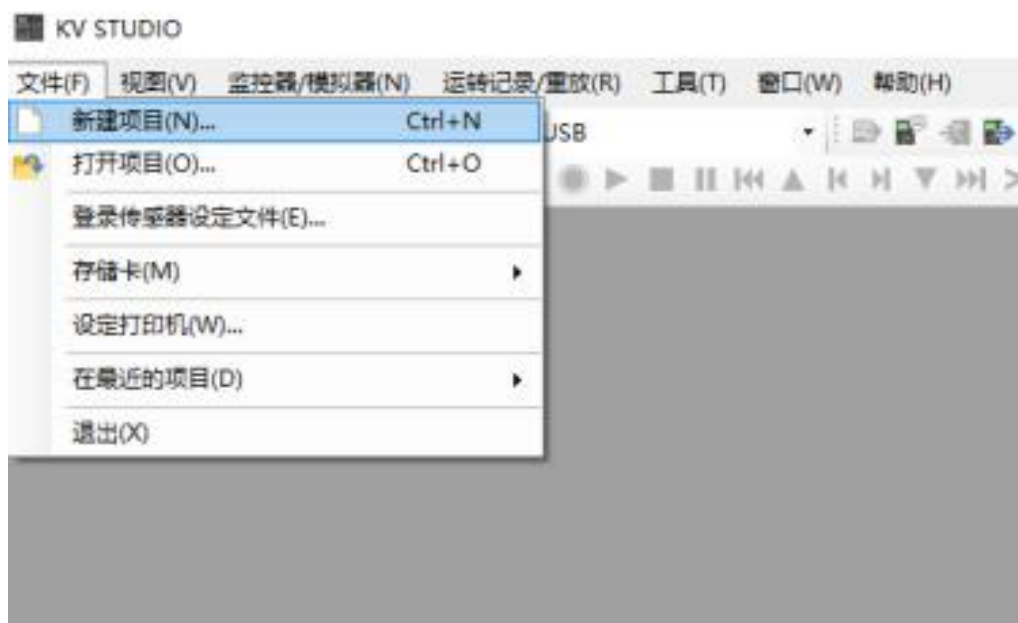
扫描进行中:  100%

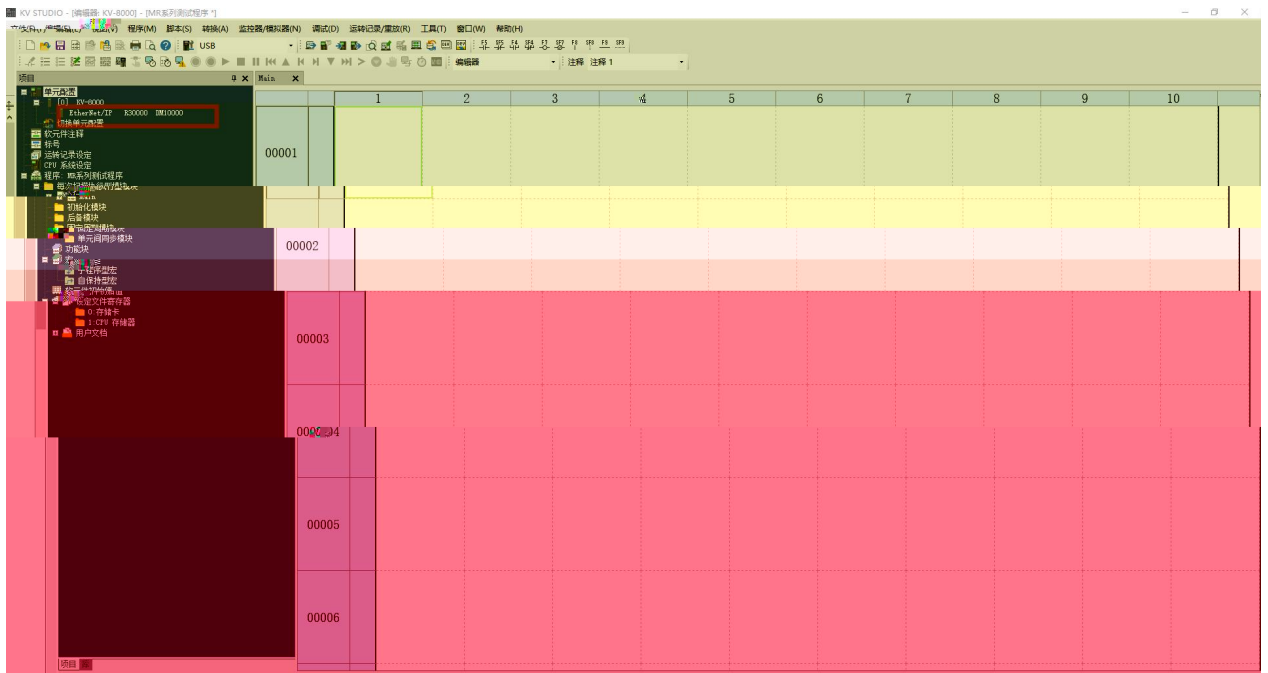
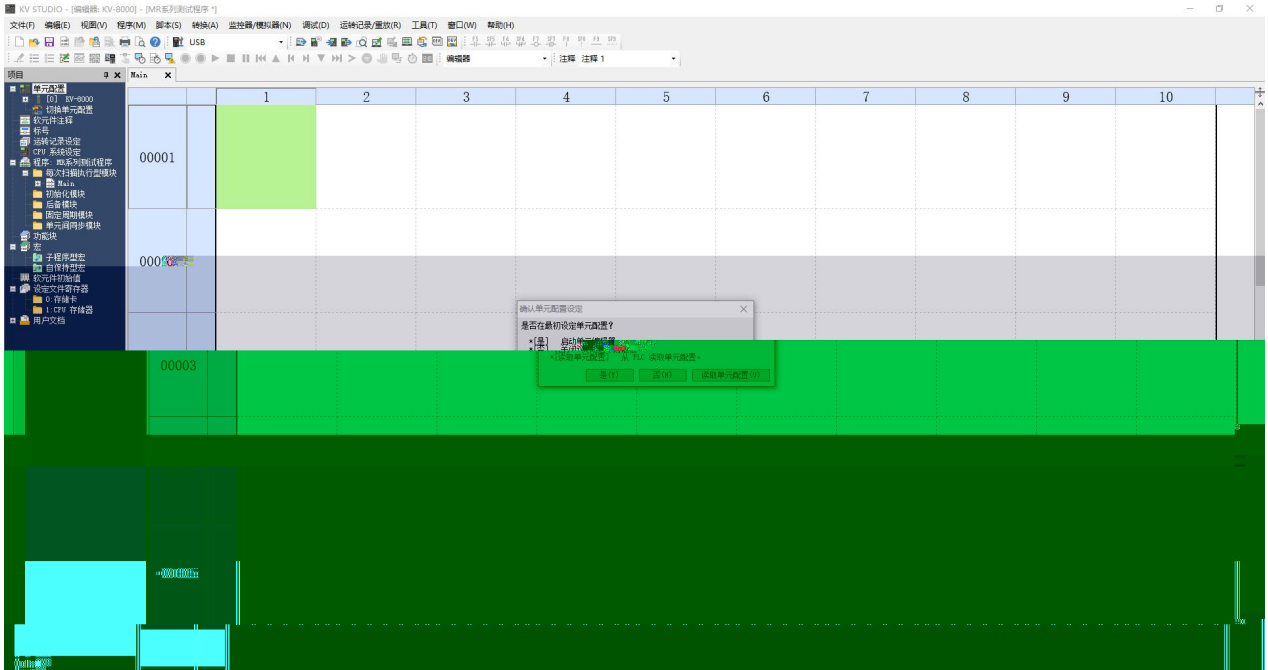


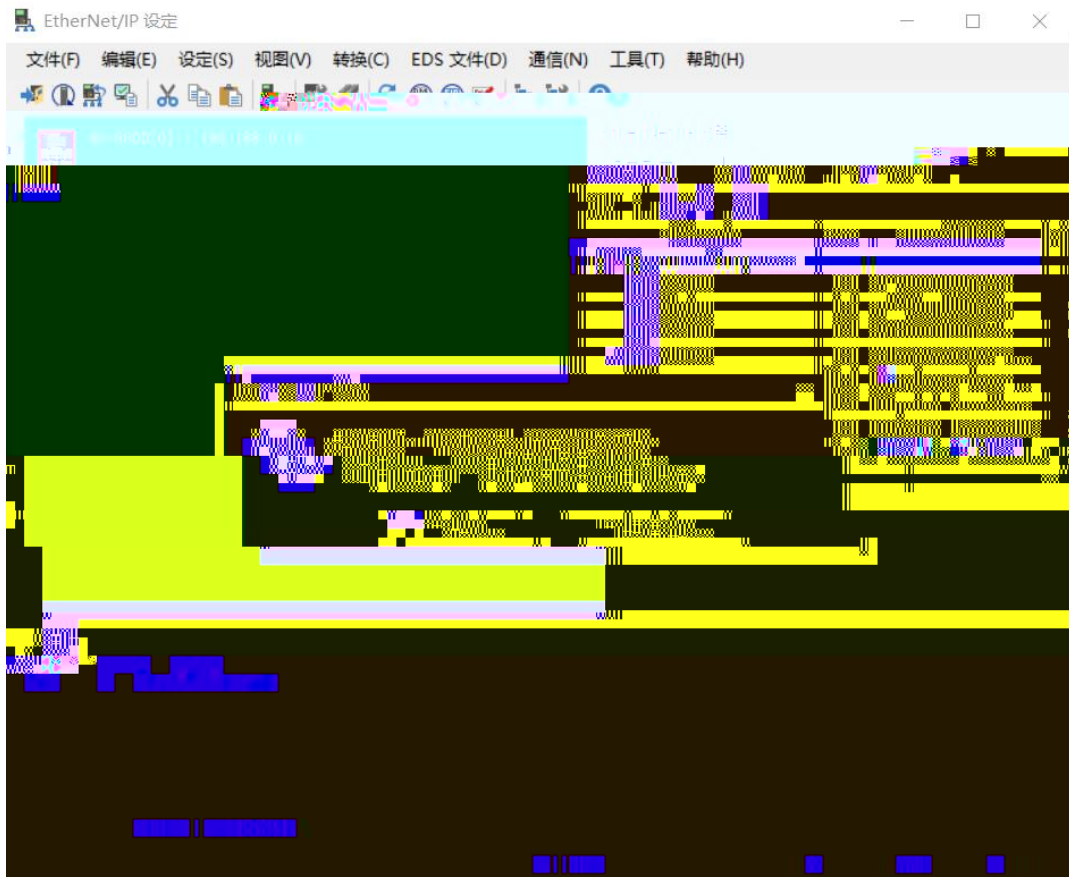
L

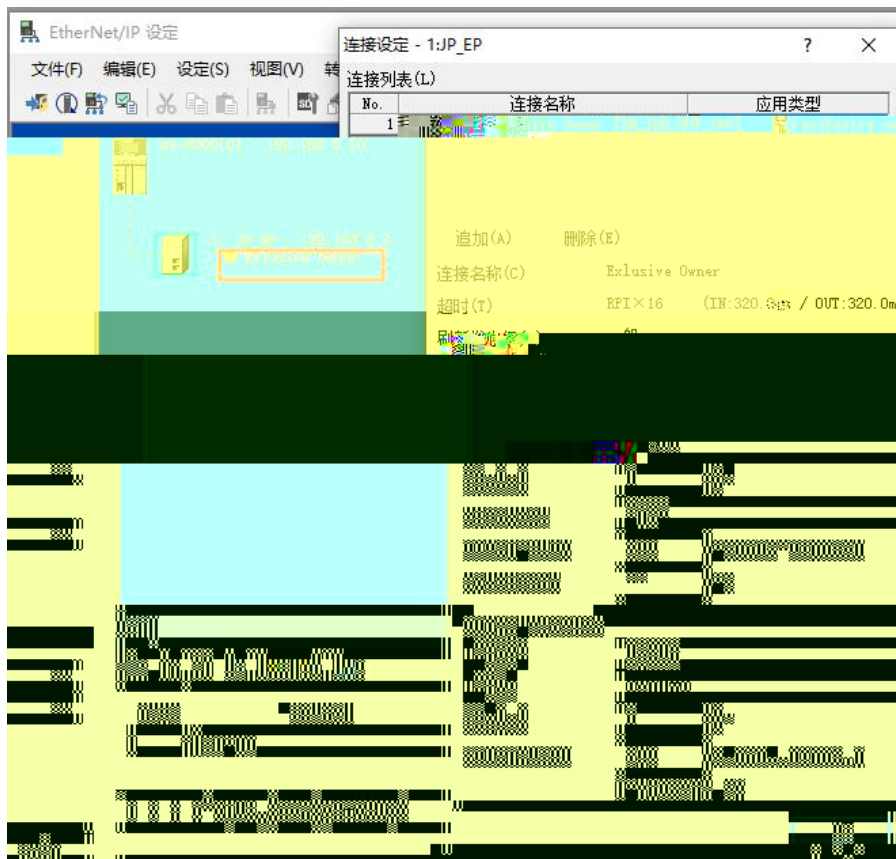
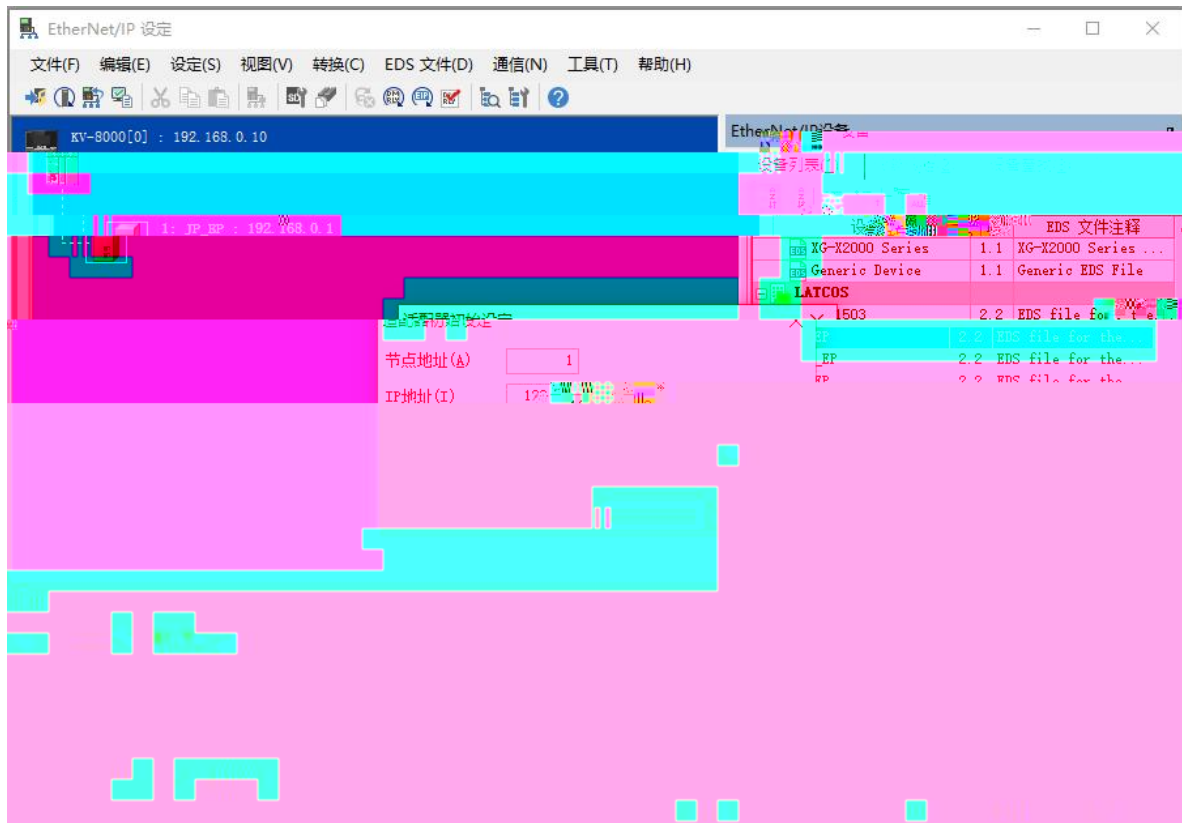
L













读科自动
LATOS

