









DHCP **扫描** **下载** **监控** **参数** **描述文** **帮助**
服务 **模块** **参数** **件导入**

IP地址范围: 192 . 168 . 0 . 1 — 192 . 168 . 0 . 255

0%

开始 停止



LA Config

SRX-CE(192.168.0.2)

0	1	2
SRX-CE	SRX_160	SRX_160G
端	端	端

模块参数

模块类型:	SRX-CE
物理地址:	7C-BA-CC-00-00-00
IP 地址:	192.168.0.2
子网掩码:	255.255.255.0
默认网关:	192.168.0.1

固件版本: V1.00 Oct 11 2022 18:02:07
 备份版本: NONE
 I_Size(byte) O_Size(byte) C_Size(byte)
 2 2 5

扩展模块信息

模块类型:	
固件版本:	
描述:	

恢复参数默认值

0.SRX-CE(CC-Link IP FB 一体式模块)

General

I/—

IP地址分配方式	动态IP
安全模式	禁用

LA 1000 无锡捷科自动化技术有限公司 http://www.jatech.cn Ver: V1.0 Build time: 2023.03.01 14:35

DHCP

	MAC	IP	状态
1	7C : BA : CC : 15 : 82 : 3E	192 . 168 . 0 . 1	未分配

添加MAC
删除MAC

启动服务
关闭服务

加载配置
保存配置

DHCP 启动单 启模块申请被分配新的IP地址

信息栏



DHCP

	MAC	IP	状态
1	7C : BA : CC : 15 : 82 : 3E	192 . 168 . 0 . 3	分配成功

添加MAC
删除MAC

启动服务
关闭服务

加载配置
保存配置

DHCP 启动单 启模块申请被分配新的IP地址

信息栏

```
[23-Mar-23 10:50:19] Warning: interface 192.168.0.19 is not Static, ignored
[23-Mar-23 10:50:19] Leas
[23-Mar-23 10:50:20] DHCPREQUEST for 7c:ba:cc:15:82:3e () from interface 192.168.0.211
```

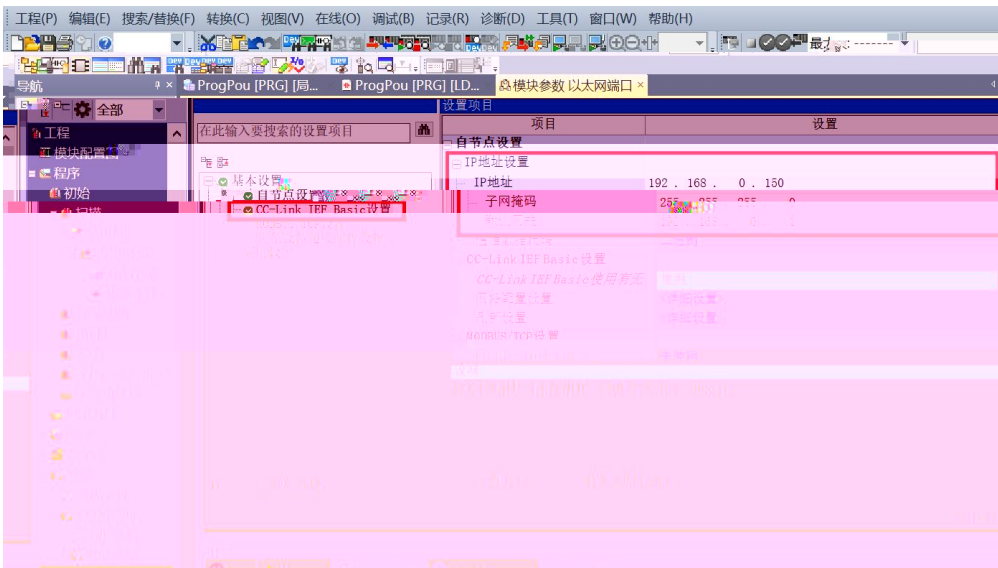
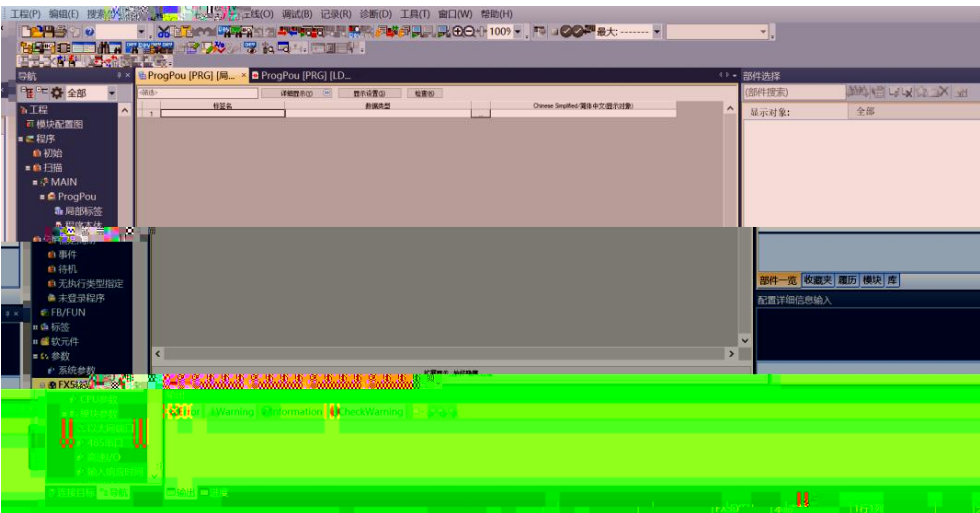
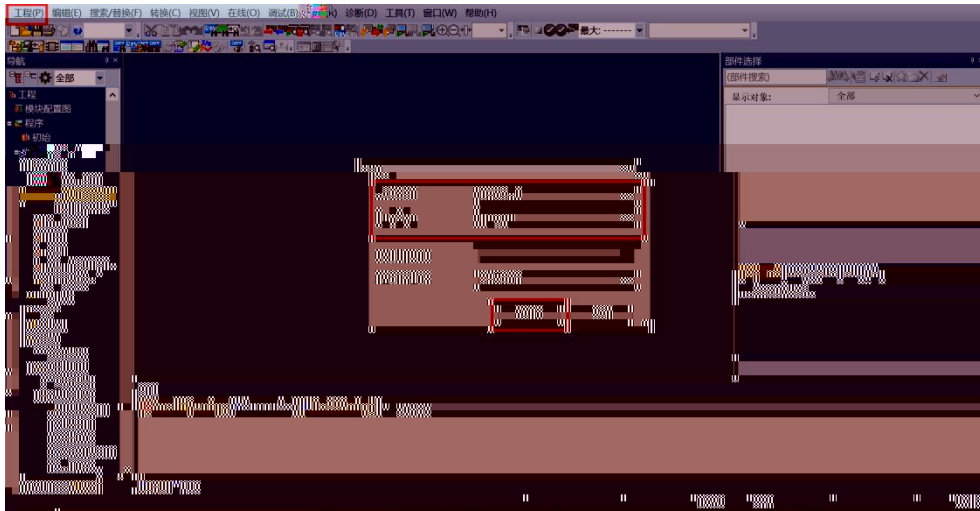


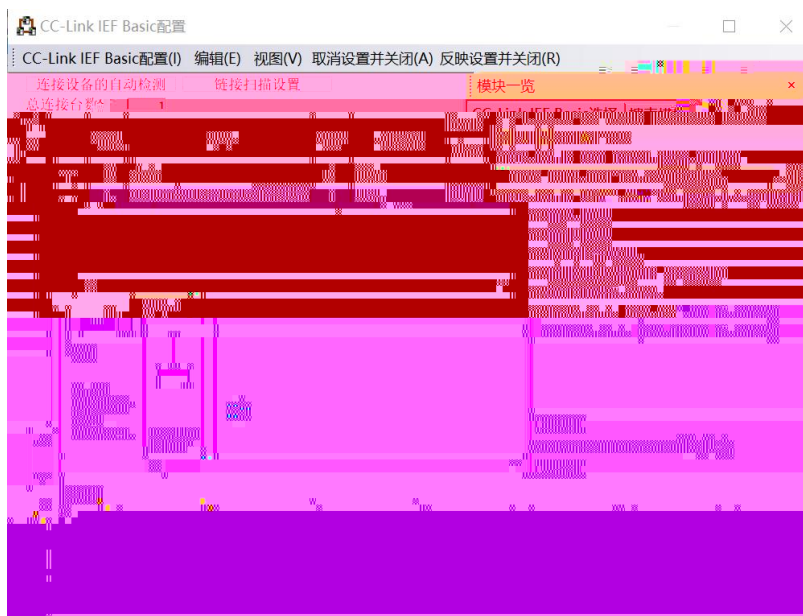
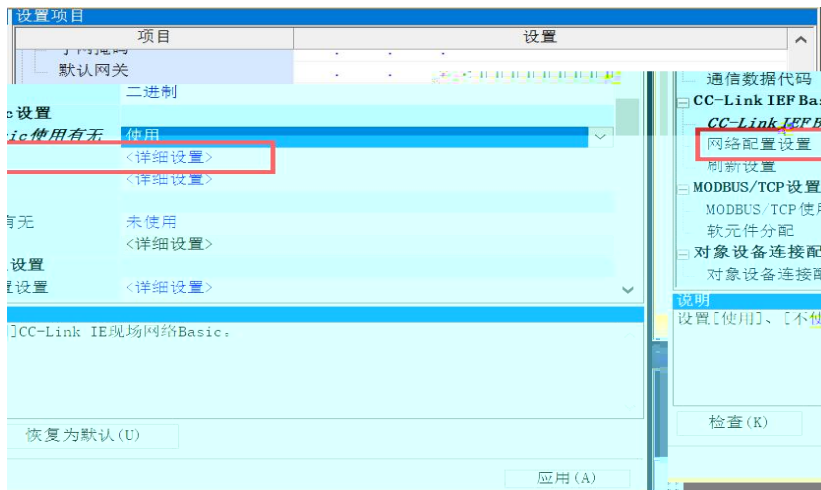
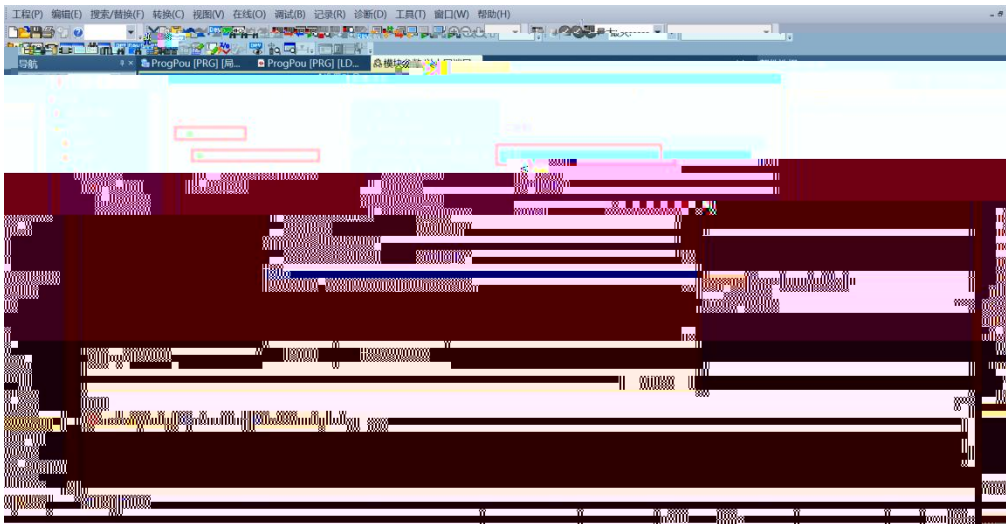
mac	IP地址	子网掩码	默认网关	模块名称	状态
-----	------	------	------	------	----

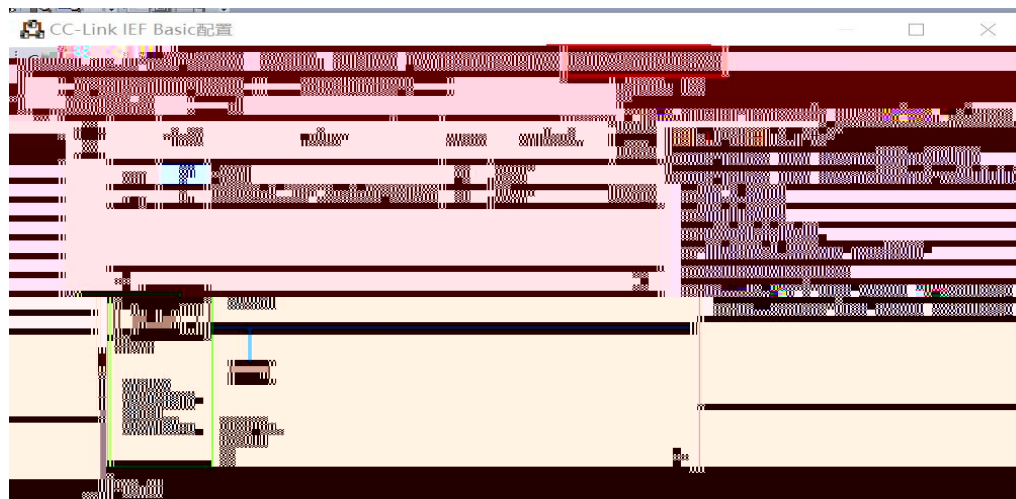
扫描时间 5 :S 全局扫描 修改IP 恢复出厂设置 重启模块

mac	IP地址	子网掩码	默认网关	模块名称	状态
-----	------	------	------	------	----

扫描时间 5 :S 全局扫描 修改IP 恢复出厂设置 重启模块







设置项目	项目	设置
自节点设置		
IP地址设置		
IP地址		.
子网掩码		.
默认网关		.
通信数据代码		二进制
CC-Link IEF Basic 设置		
CC-Link IEF Basic 使用有无		使用
网络配置设置		<详细设置>
刷新设置		<详细设置>
MODBUS/TCP 设置		
MODBUS/TCP 使用有无		未使用
说明		

